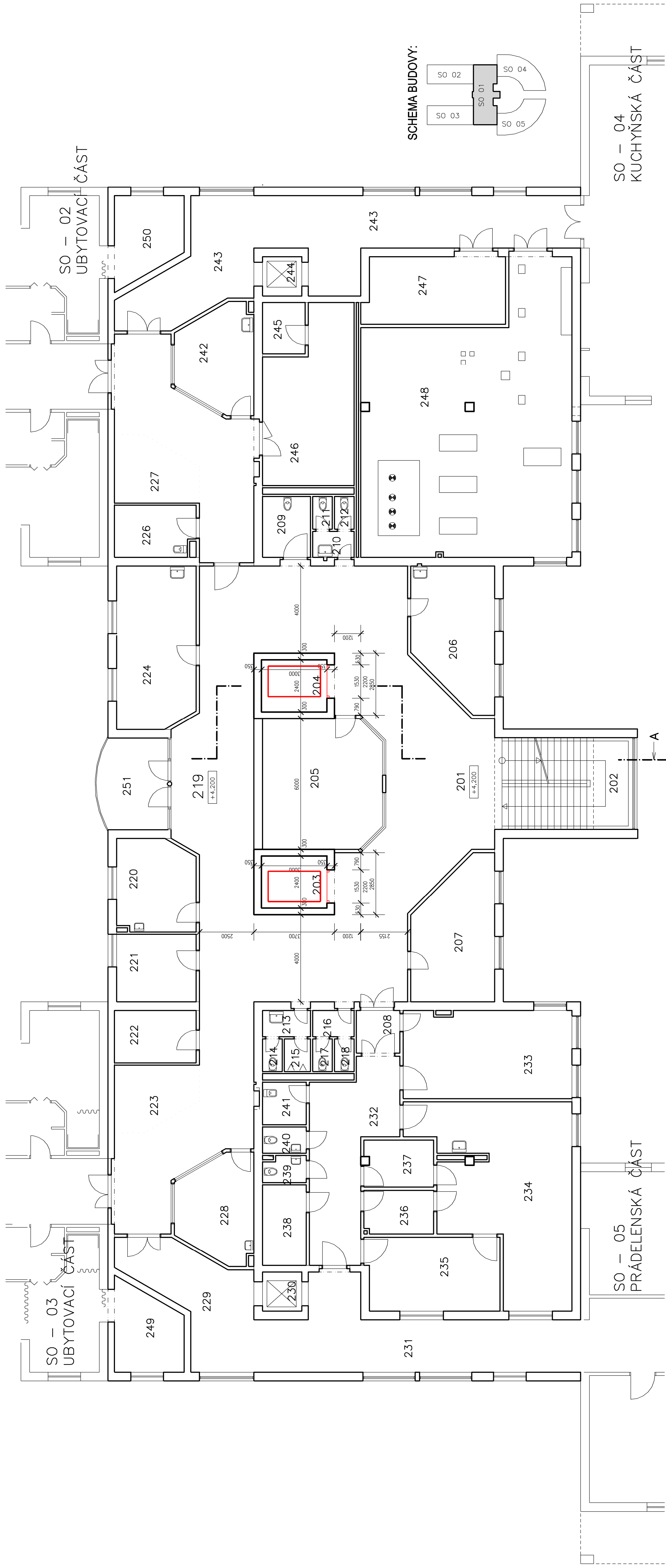
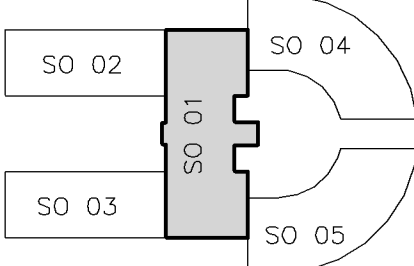


Půdorys 2. NP - stávající stav - M 1:100



SCHEMA BUDOVI:



SO – 05  
PRÁDELNSKÁ ČÁST

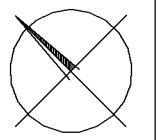
SO – 04  
KUCHYŇSKÁ ČÁST


LEGENDA MÍSTNOSTÍ				
č.m.	účel místnosti	podlaha	m2	stěny
201	hala	dlážba se zvýšenou odálností	117,9	malba křehová barva bílá
202	schodiště	dlážba se zvýšenou odálností	24,8	malba křehová barva bílá
203	osobníškový výťah	kabína výťahu	7,2	cementová omítka hladká – bílá
204	osobníškový výťah	kabína výťahu	7,2	cementová omítka hladká – bílá
205	klubovna	dlážba se zvýšenou odálností	31,9	malba křehová barva bílá
206	kancelář DD dení místn.	fátrantís lepený ze čtverců	22,9	malba křehová barva bílá
207	rehabilitace personal	fátrantís lepený ze čtverců	22,9	malba křehová barva bílá
208	zdravčí	dlážba se zvýšenou odálností	3,9	malba křehová barva bílá
209	WC – invalidé	keramická dlážba se zvýšenou odálností	6,2	malba křehová barva bílá
210	WC – personal předšíř	keramická dlážba	2,3	malba křehová barva bílá
211	WC – personal	keramická dlážba	1,4	malba křehová barva bílá
212	WC – personal	keramická dlážba	1,4	malba křehová barva bílá
213	WC – muži předšíř	keramická dlážba se zvýšenou odálností	2,6	malba křehová barva bílá
214	WC – muži	keramická dlážba se zvýšenou odálností	1,4	malba křehová barva bílá
215	WC – muži písar	keramická dlážba se zvýšenou odálností	1,8	malba křehová barva bílá
216	WC – ženy předšíř	keramická dlážba se zvýšenou odálností	2,3	malba křehová barva bílá
217	WC – ženy	keramická dlážba se zvýšenou odálností	1,4	malba křehová barva bílá
218	WC – ženy	keramická dlážba se zvýšenou odálností	1,4	malba křehová barva bílá
219	chodba	dlážba se zvýšenou odálností	129,4	malba křehová barva bílá
220	klubovna	fátrantís lepený ze čtverců	15,1	malba křehová barva bílá
221	sklad špin.prádla	dlážba se zvýšenou odálností	11,3	malba křehová barva bílá
222	sklad čísleno prádla	dlážba se zvýšenou odálností	8,6	malba křehová barva bílá
223	čekařna ubyř.oddělení	dlážba se zvýšenou odálností	10,1	malba křehová barva bílá
224	klubovna	fátrantís lepený ze čtverců	15,1	malba křehová barva bílá
226	úklid.komora	keramická dlážba	8,4	malba křehová barva bílá
227	čekařna ubyř.oddělení	dlážba se zvýšenou odálností	10,1	malba křehová barva bílá
228	místnost personalu	fátrantís lepený ze čtverců	15,5	malba křehová barva bílá
229	chodba	dlážba se zvýšenou odálností	23,3	malba křehová barva bílá
230	ndk.výřah prádla	výřahová kabína	3,3	cementová omítka hladká – bílá
231	chodba	dlážba se zvýšenou odálností	42,0	malba křehová barva bílá
232	rehabilitace chodba	dlážba se zvýšenou odálností	27,1	malba křehová barva bílá
233	rehabilitace télcována	fátrantís lepený ze čtverců	32,3	malba křehová barva bílá

LEGENDA MÍSTNOSTÍ				
č.m.	účel místnosti	podlaha	m2	stěny
234	rehabilitace vozaděba	dlážba se zvýšenou odálností	51,3	malba křehová barva bílá
235	rehabilitace elektroléčba	fátrantís lepený ze čtverců	20,3	malba křehová barva bílá
236	rehabilitace šarva mužů	fátrantís lepený ze čtverců	6,4	malba křehová barva bílá
237	rehabilitace šarva žen	fátrantís lepený ze čtverců	6,8	malba křehová barva bílá
238	rehabilitace sklad	fátrantís lepený ze čtverců	7,5	malba křehová barva bílá
239	rehabilitace WC mužů	keramická dlážba se zvýšenou odálností	2,5	malba křehová barva bílá
240	rehabilitace WC žen	keramická dlážba se zvýšenou odálností	2,4	malba křehová barva bílá
241	rehabilitace úklid.komora	keramická dlážba	3,9	malba křehová barva bílá
242	místnost pesondu	fátrantís lepený ze čtverců	15,5	malba křehová barva bílá
243	chodba	dlážba se zvýšenou odálností	65,8	malba křehová barva bílá
244	ndk.výřah jídla	kabína výřahu	3,3	cementová omítka hladká – bílá
245	strojovna výřahu	cementový potěr hlažený	4,7	malba křehová barva bílá
246	sklad	cementový potěr hlažený	30,0	malba křehová barva bílá
247	sklad osob.věci	cementový potěr hlažený	19,4	malba křehová barva bílá
248	kařena	cementový potěr hlažený	83,4	malba křehová barva bílá
249	ložnice dvoulůžk.pokoj	fátrantís lepený ze čtverců	12,0	malba křehová barva bílá
250	ložnice dvoulůžk.pokoj	fátrantís lepený ze čtverců	12,0	malba křehová barva bílá
251	ložže	dlážba se zvýšenou odálností	14,1	malba křehová barva bílá
Plocha celkem			1.015,3	

LEGENDA MATERIÁLŮ:

Stávající zářvo z tvravek z autoklavovaného párbetonu



		<b>Ing. Jakub Bury</b> projektování, inženýring, stavební inženýring	
Troszowańska 276a/25, 767 01 Koniaków projekty@burysz.pl www.burysz.pl		tel. 71 72 72 72	
DATA:		11/2019	
STUPEŃ:		DPS	
ZAK. C.		3C-19	
MERITKO		1:100	
ZÁST:		Č. VÝK.	
D.		D.1.1-103	